

# PROFILINE



ČELNÍ NAKLADAČ  
PLNÝ VÝKON PRO PROFESIONÁLY!



**STOLL**

Specialista na čelní nakladače.





## ŠPIČKOVÁ TŘÍDA

Připevnit, spustit a využít plnou sílu: řada STOLL ProfiLine nadchne špičkovými hodnotami ve všech oblastech. Ať se jedná o zdvihací sílu nebo výšku, stabilitu nebo rychlost nakládání:

**» Modely řady ProfiLine hrají v Lize mistrů. Žádný jiný čelní nakladač není silnější a nezvedá výš než největší model značky STOLL – ProfiLine FZ 100. «**

Pověstná vysoká kvalita a individuálně volitelné příslušenství celé řady ProfiLine je perfektní pro požadavky zemědělců a kontraktorů. Čelní nakladače jsou skutečné profesionální stroje pro profesionály.

Silné, dynamické, pokrokové – s mimořádnou silou řady STOLL ProfiLine se můžete pustit opravdu do všeho.





## SÍLA NĚMECKÉHO INŽENÝRSTVÍ

Automobilová a letecká technika, strojírenství a elektrotechnika – umění německých inženýrů je po celém světě známé svojí vysokou kvalitou a výkonností: je na ně spolehnouti. Všechny čelní nakladače značky STOLL byly vyvinuty s nejlepším odborným know-how v Německu. Sjednocují nejmodernější techniku s inovativními řešeními – a perfektně splňují nároky na kvalitní německý produkt.

Při použití jsou čelní nakladače značky STOLL nejen mimořádně robustní, spolehlivé a vysoce výkonné, zároveň ale pracují komfortně a nekomplikovaně. Snadná montáž a malé opotřebení materiálu jsou typické pro všechny produkty značky STOLL.



Konzoly přiléhají těsně ke kabině řidiče – tím se odlehčí přední náprava traktoru.

### Plná síla – štíhlá konstrukce

- Čelní nakladače ProfLine FZ jsou vyrobeny z jemnozrné oceli – výhoda: vysoká stabilita a torzní tuhost i štíhlá a lehká konstrukce.
- Rameno výložníku je ohnuto z jednoho kusu oceli – v něm je umístěno ovládací táhlo, pod ním je hydraulické vedení.
- I přes svou nízkou hmotnost je nakladač velmi výkonný. Nízká hmotnost snižuje zatížení traktoru – také on vydrží déle



Průřez ramene výložníku – uvnitř je uloženo ovládací táhlo, pod ním hydraulická vedení.



### Konzoly značky STOLL – méně zatěžují traktor a přesně padnou

- Konzoly se perfektně hodí pro připojení na všechny standardní traktory – každý model traktoru byl kvůli tomu přeměřen konstruktéry společnosti STOLL.
- Díky optimálnímu umístění konzol v blízkosti kabiny řidiče se snižuje zatížení přední nápravy.
- Žádá dodatečná výbava – díky individuální adaptaci na traktor sedí konzoly perfektně.

### Z-Kinematika – nejlepší výhled a vysoký výkon

- Táhla mechanického paralelního vedení jsou uložena v ramenech výložníku – základ Z-Kinematiky.
- Výhled řidiče tak neruší žádné díly nad ramenem a čelní nakladač lze namontovat blíže ke kabině řidiče – to je důležité, aby byly konzoly optimálně umístěny a snížilo se zatížení traktoru.
- Nedochozí ke ztrátám zvedací síly – naopak: čelní nakladače se Z-Kinematikou mají ještě větší zvedací a trhací sílu.





## MĚŘÍTKO PRO VŠECHNY ČELNÍ NAKLADAČE

Špičková kvalita na statku: velké traktory jsou stále oblíbenější. Nyní má téměř každý pátý nově registrovaný traktor více než 200 HP. Společnost STOLL vždy nabízí vhodný čelní nakladač.

» **Vysoký výkon co se týče zvedací síly a zvedací výšky. Špičkové hodnoty ohledně stability a rychlosti nakládání. Pohodlné při obsluze: řada ProfiLine byla speciálně vyvinuta pro veškeré potřeby profesionálů.** «

Mnoho výhod: řada ProfiLine je mimořádně spolehlivá, všestranně použitelná a zvládne i ty nejtěžší zkoušky.

- Různé modely čelních nakladačů se perfektně hodí na traktory o výkonu 50 až více než 300 HP
- Nejlepší kvalita z jemnozrnné oceli pro štíhlý čelní nakladač díky vysoké torzní tuhosti a stabilitě
- Zcela mimořádné jsou vysoké hodnoty zvedací síly a zvedací výšky
- Z-Kinematika a optimální umístění příčného nosníku poskytují nejlepší výhled na nářadí
- Pro přístup k hydraulickému vedením stačí běžný šroubovák
- Nejlepší vybavení doplňkovými funkcemi pro ještě efektivnější práci: funkce Return-to-Level, rychlovyklápění nebo funkce přidavného nabírání
- V závislosti na modelu nakladače je k dispozici rychloupínací rám nebo jiné upínací systémy – STOLL je zcela flexibilní



- 1 Široce vypouzdřená uložení pohyblivých částí se snadno zvenku přístupnými mazacími místy
- 2 Rychlé připojení a odpojení během dvou minut díky ověřenému zajišťovacímu systému STOLL DRIVE-IN
- 3 Veškerá hydraulická vedení umístěna pod krytem ramene výložníku – pro dobrou ochranu a volný výhled
- 4 Dvojitý zdvihací válec s mimořádně vysokým zdvihovým výkonem
- 5 Z-Kinematika poskytuje volný výhled na nářadí a zajišťuje ještě vyšší zvedací síly
- 6 Příčný nosník je optimálně umístěn – neomezený výhled a ochrana předních hydraulických vedení
- 7 Bezpečný a spolehlivý odstavňový systém se snadnou manipulací – zcela bez nářadí
- 8 Rychloupínací rám EURO pro připojení nářadí během okamžiku s poloautomatickým nebo elektrohydraulickým uzamčením





## JIŽ 30 LET POKROKOVÝ – ZÁVĚSNÝ SYSTÉM STOLL DRIVE-IN

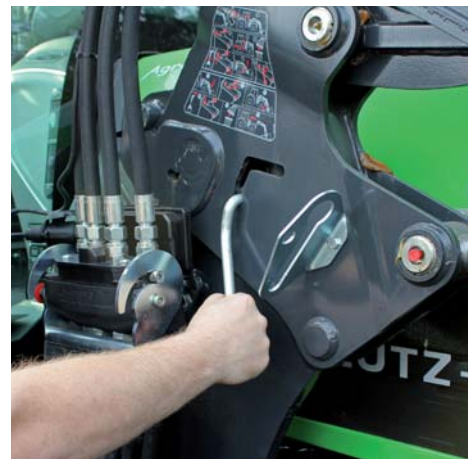


Nikdy neměňte vítězný tým! Již po tři desetiletí mohou řidiči čelní nakladač značky STOLL pohodlně na svůj traktor připevnit pomocí systému Drive-In. Od té doby se závěsný systém nezměnil – záměmě. Výhoda: nový čelní nakladač se hodí také na 30 let starou konzolu.

100 000krát osvědčený systém – vynález společnosti STOLL – dnes patří k základnímu vybavení čelních nakladačů. Nepostradatelný při každodenním použití.

» **Hotovo během okamžiku: společně s odstavními podpěrami, k jejichž obsluze není třeba náradí, a s hydraulickým spojením pomocí spojky Hydro-Fix lze čelní nakladače značky STOLL na traktor připevnit a odpojit jen v několika krocích. «**

Připraven k použití do dvou minut:



**1** Při najždění se čelní nakladač posouvá na montážní díl, až se zajišťovací kolík dotýká horního konce vodičí lišty.

**2** Pomocí spojky Hydro-Fix připojte všechna hydraulická vedení k traktorů najednou. Čelní nakladač se lehce nadzvedne, aby se zajišťovací čep zařikoval v závěsném háku na vodičí liště.

**3** Uzamykací páka se stlačí dolů a čelní nakladač se bezpečně upne na konzolu. Pak se čelní nakladač dále nadzvedne.

**4** Odstavné podpěry lze vyklopit a zaklopit bez náradí. Automaticky se zaaretují ve správné poloze.





## VOLNÝ VÝHLED PRO ŘIDIČE



### Štíhlý design díky Z-Kinematice a jemnozrné oceli

Nastoupit, vyjet a mít o všem přehled: přes celé pole nebo přes střechy automobilů – váš výhled nic neruší.

Všechna hydraulická vedení a potrubí jsou u čelních nakladačů umístěna tak, že neomezují zorné pole řidiče: táhla mechanického paralelního vedení jsou uložena – díky Z-Kinematice – uvnitř ramene výložníku, hydraulický akumulátor funkce Comfort-Drive je optimálně umístěn v příčném nosníku.

Výložník je vyroben z jemnozrné oceli, a proto může mít velmi štíhlý design. Výhled z kabiny řidiče je tak optimální.

Perfektní výhled má pro řidiče mnoho výhod: vidí vše, co se okolo traktoru děje. To přináší bezpečnost. A řidič tak může pracovat ještě precizněji a snadněji – precizní zemědělství, jdeme na to!



» Výložník je vyroben z jemnozrné oceli, a proto může mít velmi štíhlý design. Výhled z kabiny řidiče je tak optimální. «





# TO SE HODÍ!

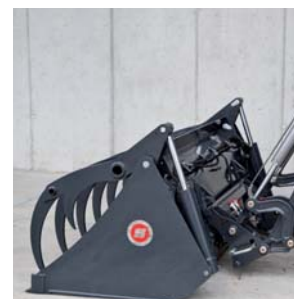
## Nářadí lze naplnit až po okraj – díky většímu nabíracímu úhlu a funkci nabírání

- Vše zůstane uvnitř: nedochází k žádným ztrátám vysypáním.
- Maximální nabírací úhel: na zemi mezi 40° a 46° – zdvižený až 69°.
- Něco zcela mimořádného je funkce přídavného zaklopení STOLL! Nakládání bez ztrát materiálu – snadná obsluha, vysoký užitek.
- Při nakládání se toho do nářadí vleze víc – a zůstane to tam, kam to patří. Výsledek: citelně se zvýší nakládací výkon.



V praxi to vypadá takto: lopata zůstává plná díky funkci nabírání také při zvedání naplněné lopaty. Výsledek: žádné ztráty vysypáním, vysoký nakládací výkon. Tento systém je tak jednoduchý, jako geniální. Po nadzvednutí nakládací lopaty lze během zvedání nákladu lopatu ještě jednou zaklopit o 24°. Nabraný materiál tak stále zůstává v lopatě.

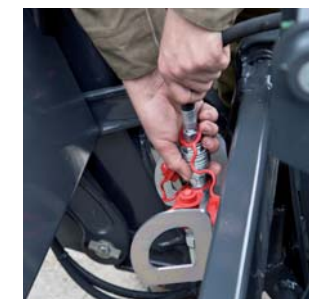
## Přípevnění nářadí – pouze během chvilky



1 Najetí a zavěšení na nakladač



2 Zaklopení nářadí – zajišťovací mechanismus se automaticky zacvakne



3 Zapojení hydraulického vedení

## Lze připojit jakékoli nářadí – také od jiných výrobců

- Na čelní nakladač značky STOLL může zákazník připevnit jakékoli nářadí s upínacím systémem EURO.
- Také závěsné systémy jiných výrobců sedí na čelní nakladač značky STOLL – prostřednictvím našeho kombinovaného výměnného rámu.



Euro



Euro + Alö



Euro - Fr



Euro + SMS



## HRBOLATÝ TERÉN – POHODLÍ NA SEDAČCE DÍKY SYSTÉMU COMFORT-DRIVE



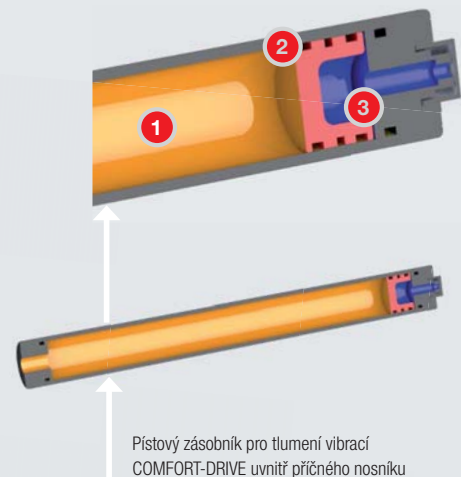
### Příjemná jízda také po nerovném terénu – díky tlumicímu systému Comfort-Drive

- Po vozovce nebo po polích: systém Comfort-Drive lze využít všude tam, kde je nerovný povrch.
- Tato doplňková funkce redukuje rázy nakladače a nářadí – vozidlo je tak chráněno. Také záda řidiče budou vděčná.
- Užitečná informace: hydraulický akumulátor je zabudován v příčném nosníku ramene, žádné další součásti nakladače nepřekáží ve výhledu.
- Souhrn: systém Comfort-Drive je špičkové řešení značky STOLL.

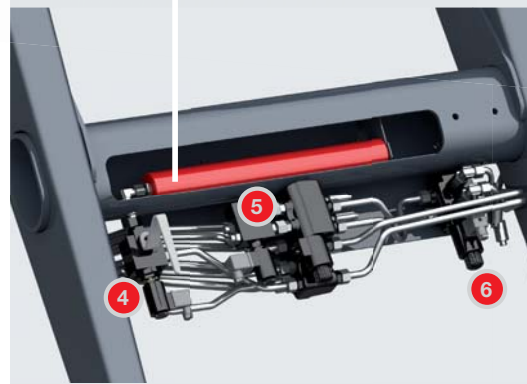
### Jak systém Comfort-Drive funguje?

V příčném nosníku čelního nakladače – přímo nad centrálním hydraulickým blokem – je zabudován pístový akumulátor. Ten je částečně plněn olejem a částečně dusíkem. Vibrace, ke kterým dochází během jízdy, jsou tlumeny změnami tlaku mezi plynou a olejovou částí pístového akumulátoru. **Výhoda: systém Comfort-Drive je mimořádně stabilní a účinný při každodenním používání.**

» Tato doplňková funkce snižuje rázy nakladače a nářadí – traktor je tak chráněn. Také záda řidiče budou vděčná. «



- 1 Olej
- 2 Pístový zásobník je na doraz
- 3 Dusík
- 4 Mech., nebo elektrohydr. uzavírací ventil pro COMFORT-DRIVE
- 5 Elektrohydr. uzamčení nářadí
- 6 4. hydraulický okruh
- 7 3. hydraulický okruh
- 8 Centrální hydraulický blok
- 9 Přídavný blok







## VŠE POD KONTROLOU



Ergonomicky tvarované a se snadnou obsluhou – vše pod kontrolou s ovládním značky STOLL. Požadavky na ovládání jsou různé: někteří řidiči chtějí více pracovat manuálně, jiní řidiči využívají více automatizaci. Různé možnosti v ovládním STOLL nabízí každému přesně to, co potřebuje.

» Někteří řidiči chtějí více pracovat manuálně, jiní řidiči využívají více automatizaci «



### Base Control

- Jednoduché a zároveň přesné ovládání nakladače
- Integrovaná tlačítka pro doplňkové funkce
- Pět základních funkcí: zvedání, snižování, nabírání, vyklápění, plovoucí poloha
- Funkce zablokování při jízdě po vozovce



### Pro Control

- Ovládání nakladače je čistě elektrické a tak mimořádně snadné a pohodlné
- Šest základních funkcí: zvedání, snižování, nabírání, vyklápění, plovoucí poloha ramen, plovoucí poloha nářadí
- Čtyři doplňkové funkce: rychlovyklápění, 3./4. řídicí okruh, funkce zablokování při jízdě po vozovce, uzamčení nářadí



### Trac Control

- Čelní nakladač se ovládá v traktoru zabudovaným proporcionálními jednopákovým ovládním
- Ergonomická rukojeť Trac Control nahrazuje originální joystick traktoru bez potřebných tlačítkových spínačů elektrických funkcí.
- Pět základních funkcí: zvedání, snižování, nabírání, vyklápění, plovoucí poloha





## PRÁCE V POHODLÍ – TECHNOLOGIE NA VYSOKÉ ÚROVNI OD STOLL



### Skutečný třetí řídicí okruh? REAL<sup>3</sup>

- Na čelní nakladač nezávislé ovládání třetího řídicího okruhu nářadí
- Nářadí je napájeno přímo z hydraulického čerpadla traktoru
- Optimální využívání nářadí díky simultánnímu provádění jeho funkcí



### Optimální poloha nářadí stisknutím tlačítka – díky funkci Return-to-Level

- Stačí jedno stisknutí tlačítka a docílíte té správné, libovolně nastavitelné, polohy nářadí: ušetří to čas i nervy.
- Je to velmi snadné: Joystick do polohy dolů, stisknout a uvolnit tlačítko.
- Hlavní věc: funkce Return-to-Level je integrována do výložníku. Tím je řidiči k dispozici i po záměně traktoru.
- Elektronicky ovladatelná funkce rychlovyklápění je u Return-to-Level dodáváno sériově.
- Jasná výhoda: nakládání jde díky funkcím RTL a rychlovyklápění rychleji a efektivněji.



### HYDRO-FIX – rychlé hydraulické spojení

- Všechna hydraulická vedení jsou zapojena a rozpojena v jednom kroku.



### Všechny spínače na správném místě – díky ventilu

- Nový ventilový blok se vyznačuje kompaktní konstrukcí – tím je uspořeno místo, hmotnost a dále usnadňuje montáž. Tento blok byl speciálně navržen pro ovládání čelního nakladače a umožňuje snadnou montáž se spojku Hydro-Fix.
- Ve spojení s joystickem Pro Control jsou spínače pro doplňkové funkce čelního nakladače umístěny na joysticku.
- Ventilový blok je k dispozici jak pro řídicí systém Pro Control, tak i pro Base Control.





## Z INOVACE JE FUNKCE



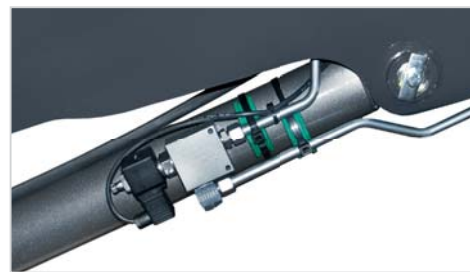
### 3. a 4. řídicí okruh (zde jako rychlospojka)

Pro snadnou obsluhu hydraulického nářadí, např. kleští na siláž, kleští na balíky nebo stohovače na balíky.



### Tool-Fix

dvoucestná spojka pro 3. a 4. řídicí okruh



### Zajišťovací zařízení proti klesání nakladače

- Zabrání náhlému poklesu čelního nakladače.
- Splňuje požadavky normy EN 12525/A1.



### Hydraulika Comfort

- Přepínač pro aktivaci hydrauliky čelního nakladače nebo zadní hydrauliky traktoru, souběžné ovládání je vyloučeno



Uzamčení nářadí stisknutím tlačítka, ještě pohodlnější výměna nářadí bez vystupování – pomocí zámku HYDRO-LOCK.



Pro ještě rychlejší spojení hydraulických vedení je k dispozici také spojka Hydro-Fix pro připevnění nářadí.



### Spínací skříňka

- Obsahuje veškeré spínače k obsluze elektronických funkcí čelního nakladače
- Snižování doby práce a nákladů na montáž – veškeré přípojky jsou umístěny společně
- K dostání pro všechny čelní nakladače řady ProfilLine



### Pro dobrý výhled: kamerový systém

- Cílená a přesná práce – díky kamerovému systému vidí řidič lépe
- Vysoký komfort a lepší efektivita při práci s nářadím





# JSTE POSEDLÍ TECHIKOU? PŘEHLED VŠECH ÚDAJŮ



Výložník rameno FZ s mechanickým paralelním vedením (paralelogram):  
silná řešení pro profesionály od profesionálů



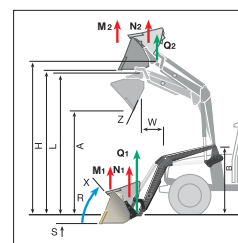
Výložník rameno FS bez paralelního vedení (paralelogram):  
pro náročné nasazení s nejlepším poměrem cena/výkon

FS / FZ ProfilLine			8		10		20		30		40		45		50		60		80.1		100	
			FZ	FS	FZ	FS	FZ	FS	FZ	FS	FS	FZ	FZ	FZ	FZ	FZ	FZ	FZ	FZ	FZ	FZ	FZ
Vhodný pro traktory o výkonu kW / HP			kW HP		35-65 50-90		50-75 70-100		50-80 70-110		65-90 90-120		65-105 90-140		90-130 120-180		110-170 150-230		130-200 180-270		> 184 > 250	
Zdvíhací síla v bodě otáčení nářadí	dole	Q1	daN	1.960	2.020	2.490	2.260	2.590	2.616	2.750	2.880	3.020	3.500									
	nahore	Q2	daN	1.510	1.510	1.860	1.730	1.990	2.010	2.240	2.470	2.590	3.000									
Zvedací síla (lopata) 300 mm před otočným bodem	dole	N1	daN	1.960	1.650	2.020	1.720	2.490	2.130	2.260	1.950	2.240	2.590	2.750	2.880	3.020	3.500					
	nahore	N2	daN	1.510	1.250	1.510	1.260	1.860	1.560	1.730	1.470	1.690	1.990	2.240	2.470	2.590	3.000					
Zvedací síla (paleta) 900 mm před otočným bodem	dole	M1	daN	1.960	1.250	2.020	1.330	2.490	1.640	2.260	1.540	1.770	2.590	2.750	2.880	3.020	3.500					
	nahore	M2	daN	1.510	930	1.510	960	1.860	1.180	1.730	1.130	1.300	1.990	2.240	2.470	2.590	3.000					
Třhací síla 900 mm před otočným bodem nářadí		R	daN	1.850	1.650	2.550	1.680	2.550	2.130	2.550	2.340	2.340	2.828	3.330	3.310	3.580	4.600					
Maximální výška zdvihu v bodě otáčení nářadí		H	mm	3.450		3.740				4.070				4.260	4.460	4.760	5.020					
Překládací výška (H-210)		L	mm	3.240		3.530				3.860				4.050	4.250	4.550	4.810					
Výšpná výška		A	mm	2.380		2.690				3.010				3.210	3.410	3.700	3.970					
Výšpná šířka		W	mm	670		700				785				785	800	840	880					
Hloubka výkopu		S	mm	210		210				210				210		210						
Bod otáčení ramene nakladače		B	mm	1.660		1.780				1.930				1.930	2.030	2.170	2.430					
Nabírací úhel	dole	X	° stupně	40		46				46				46		42						
	naplněná lopata	X1	° stupně	51	-	65	-	65	-	68	-	-	68	68	69	69	69					
Vyklápečí úhel	dole	V	° stupně	94	158	93	154	93	154	103	154	154	103	103	150	154	146					
	nahore	Z	° stupně	61		59				59				59		54						
Výkon čerpadla			l/min.	50						60				70		80						
Doba zdvihu			s	4,4		4,8		5,9		4,9		5,7		5,5	6,2	7	8					
Nabírací doba, nářadí			s	0,6	0,5	1,3	0,6	1,3	0,8	1,1	0,7	0,7	1,2	1,3	1,3	1,4	1,0					
Vyklápečí doba, nářadí			s	1,7	1,6	2,2	2,2	2,2	2,6	1,9	2,5	2,5	2,1	2,1	2,1	2,3	2,0					
Hmotnost, nakládací výška bez nářadí			kg	406	356	465	420	475	425	540	470	480	580	680	790	850	1.250					

Uvedené hodnoty jsou průměrné hodnoty. V závislosti na typu traktoru se mohou vyskytovat odchylky oběma směry.  
\* Vzhledem k riziku překlápení traktoru je přípustná práce čelního nakladače pouze s vhodnou předavnou zátěží na zadním závěsu.

Typy ramen	Šířka ramene
8/10/20/30/40/45/50/60	Standardní rameno (šířka 916 mm)
8.1/10.1/20.1/30.1/40.1/45.1/50.1/60.1/80.1	Široké rameno (šířka 1 100 mm)
100	Široké rameno (šířka 1 450 mm)

Sériové vybavení FZ / FS ProfilLine	Nakladač FZ	Nakladač FZ / funkce Plus	Nakladač FZ / funkce automat. úrovně	Nakladač FS
Rameno nakladače z jemnozrné oceli	•	•	•	•
Z-kinematika, uvnitř umístěná ovládací tyč	•	•	•	-
Skryté hydraulické potrubí s dostupností pro servis	•	•	•	•
Dvojitý hydraulický válec	•	•	•	•
Válec nářadí, synchronní běh	•	•	•	-
Optický ukazatel	•	•	•	•
Ložisková pouzdra DX pro všechny body otáčení nakladače	•	•	•	•
Automatické mech. uzamčení nářadí	•	•	•	•
<b>Vybavení na přání FZ / FS ProfilLine</b>				
Elektrické hydr. uzamčení nářadí	•	•	•	•
HYDRO-FIX: hydraulický rychloupínáč	•	•	•	•
3. a 4. hydr. řídicí okruh	•	•	•	•
1pákový řídicí přístroj, bovden	•	•	•	•
Proporcionální elektr. 1pákový řídicí přístroj	•	•	•	•
Proporcionální řízení ECO-Pro	•	•	•	•
COMFORT-DRIVE (také elektr. zapínání)	•	•	•	•
Funkce nabírání	-	•	-	-
Rychlovyklápečí nářadí	-	•	•	-
Současné zvedání ramene a vyprázdňování nářadí	-	•	•	-
Rychlovyklápečí	-	-	-	•
Return-to-level (automatická úroveň)	-	-	•	-



Změny vyhrazeny. Na obrázcích částečně zobrazeno speciální vybavení. Čelní nakladač musí být vždy odstaven pomocí vhodného nástroje. Z ilustračních důvodů toto není na některých obrázcích patrné. Příslušenství značky STOLL a nabízené komponenty jsou určeny výhradně za účelem určeného používání s čelními nakladači značky STOLL.





Změny vyhrazeny. Na obrázcích částech je zobrazeno speciální vybavení



**STOLL**

Specialista na čelní nakladače.

Wilhelm STOLL Maschinenfabrik GmbH  
Bahnhofstr. 21 | 38268 Lengede  
Telefon: +49 (0) 53 44 / 20-0 | Fax: +49 (0) 53 44 / 20-182  
E-Mail: [csc-teamsales@stoll-germany.com](mailto:csc-teamsales@stoll-germany.com)  
Internet: [www.stoll-germany.com](http://www.stoll-germany.com)

### Společnost STOLL na webu:

Přidejte si společnost STOLL mezi oblíbené na Facebooku a sledujte nás na Instagramu a YouTube.  
[www.facebook.com/STOLLFrontloader](https://www.facebook.com/STOLLFrontloader)  
[www.instagram.com/STOLLFrontloader](https://www.instagram.com/STOLLFrontloader)  
[www.youtube.com/STOLLFrontloader](https://www.youtube.com/STOLLFrontloader)